

# RST Alignment Stage

High Resolution

Stable Motion

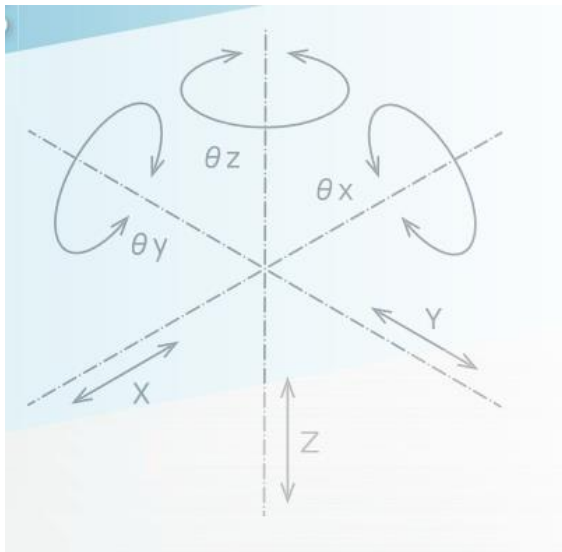
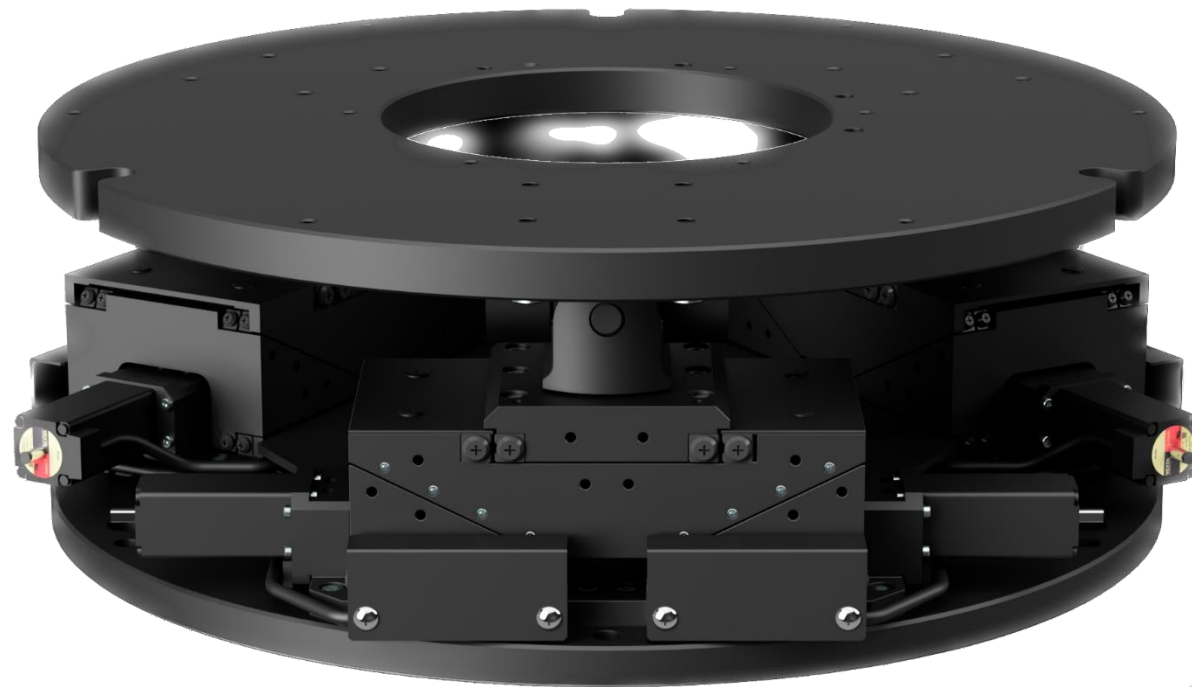
Trinagle

高精度三軸/六軸對位系統

**RST**  **Aligner**

# RSTZ 六軸

# 產品照片



# 產品特色

- ▶ 雙重楔型驅動元件

不需要額外追加元件，就可以實現六軸驅動

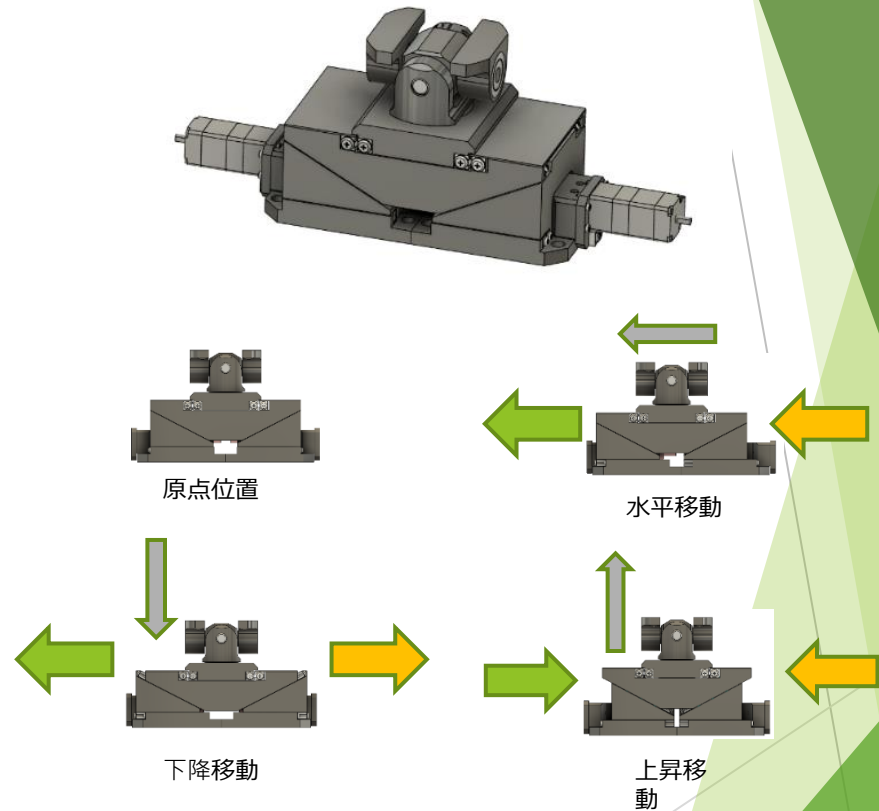
- ▶ 迴轉中心任意可定

可任意定義迴轉中心，提供相對應  
dll/sample code

- ▶ 高指令跟隨性

指令跟隨性高，精度在0.1um,0.1秒以下

◦

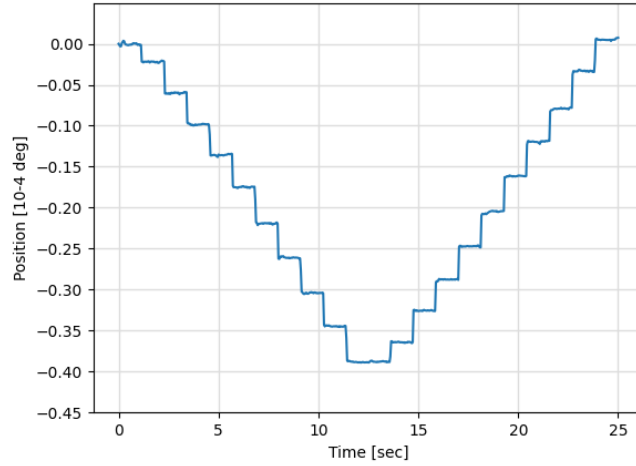


# 規格

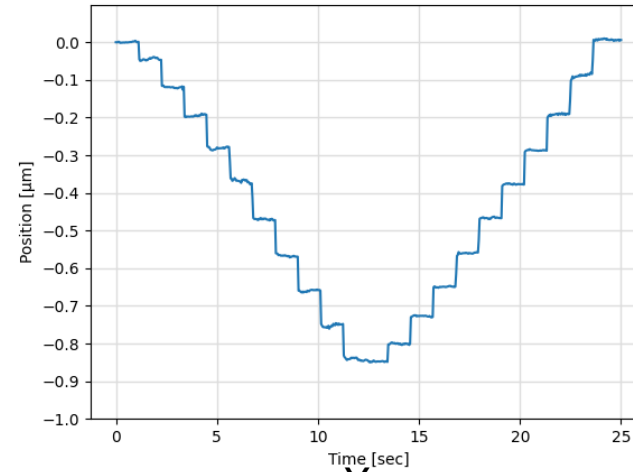
	RSTZ-003	RSTZ-004
工作檯形狀	圓形/正方形	圓形/正方形
工作檯尺寸	Φ500(透過孔:Φ250)	Φ350(透過孔:Φ140)
行程XY	X:±15mm , Y:±17.3mm	X:±9mm , Y:±10.3mm
行程Z	Z:±7.5mm	Z:±4.5mm
行程θXY	θ <sub>X</sub> : ±2.3° θ <sub>Y</sub> : ±2.7°	θ <sub>X</sub> : ±2.1° θ <sub>Y</sub> : ±2.4°
行程θZ	θ <sub>Z</sub> : ±4.7°	θ <sub>Z</sub> : ±4.3°
可搭載重量	<b>150Kg</b> (負載在中心時為300KG)	<b>60Kg</b> (負載在中心時為120KG)
自重:	<b>40KG</b>	<b>16KG</b>
備註	複數軸移動時行程會縮短 可依照需求選擇不同馬達使用	

# 精度測試-使用Renishow XL-80測定

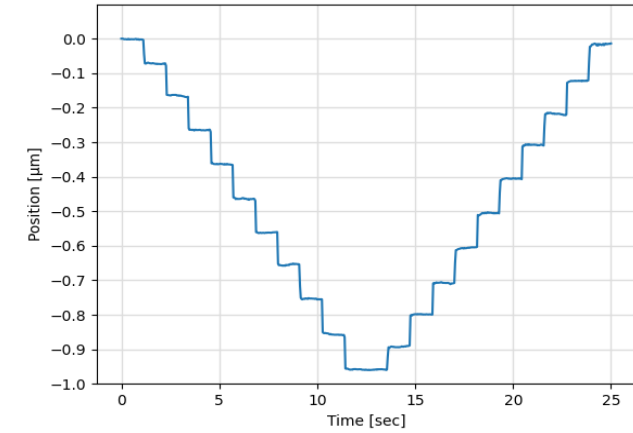
清楚的階梯型



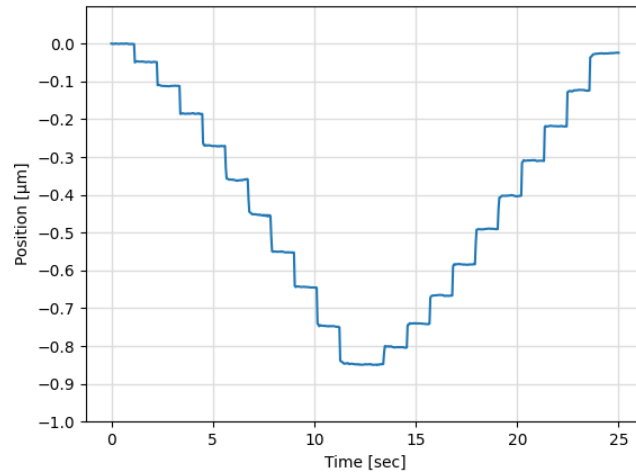
$\theta Z$



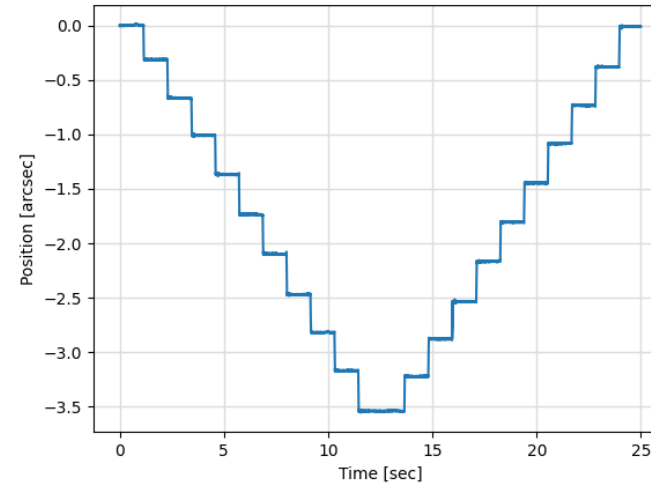
X



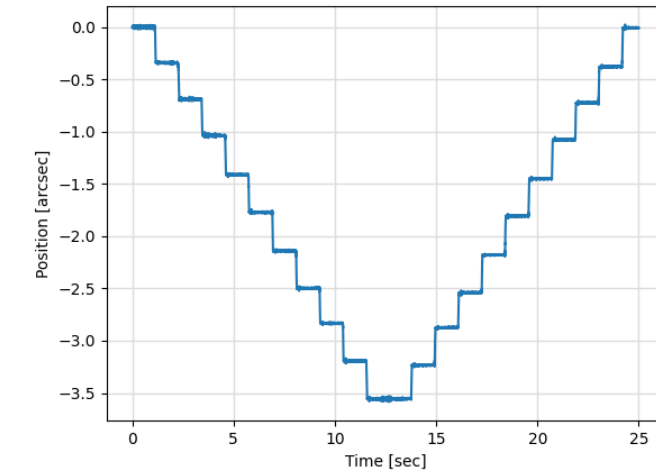
Y



Z



$\theta X$



$\theta Y$

# 優勢

- ▶ 與線性滑軌/空氣平台/精密石定盤相比成本低
- ▶ 滾珠導螺桿結構，載重強，剛性高，壽命久。
- ▶ 與常見Hexapod結構相比，耐久性高。
- ▶ 高載重(60kg~150kg)
- ▶ 可用於真空環境

# 適合應用產業

- ▶ 3D IC
- ▶ 高精度面板貼合
- ▶ 晶圓貼合機
- ▶ 晶圓曝光機
- ▶ 光罩製造商
- ▶ 巨量轉移
- ▶ 鏡片壓合
- ▶ 研究單位



# 聯繫窗口

翊鼎光電股份有限公司

臺灣總公司:臺灣新北市中和區連城路258號13樓之9

網址: [www.likuan-opto.com](http://www.likuan-opto.com)

電話:886-2-82280889

傳真:886-2-82280829

郵件:[georgeko@likuan-opto.com](mailto:georgeko@likuan-opto.com) 分機205 柯俊毅



翊鼎光電股份有限公司  
Likuan Opto Tech Inc.